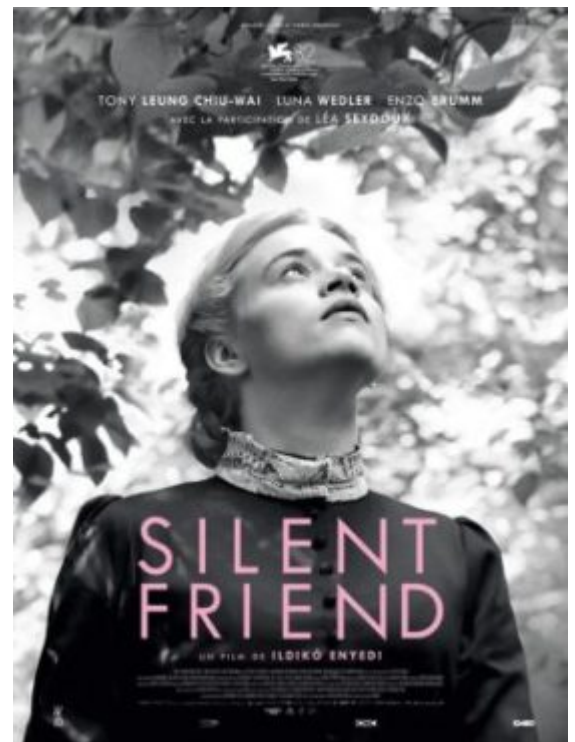


Le film *Silent Friend* révèle la sensibilité inédite de sa réalisatrice hongroise Ildiko Enyedi. À travers ce récit contemplatif, elle retrace 3 vies et 3 époques qui s'imbriquent avec délicatesse dans une expérience mêlée de couleurs et d'émotions. Présentée sur fond de drame, une histoire d'amour s'enracine et d'impressionnantes découvertes sont menées.

À l'ombre d'un **ginkgo biloba**, une sensibilité se cache dans un jardin botanique. **Au pied d'une université allemande**, cet arbre incarne le refuge d'âmes esseulées à travers les siècles. Il suit au début du 20^{ème} siècle, **Grete**, une jeune femme évoluant dans un milieu social et académique qui la rejette. Soixante-dix ans plus tard, il observe **Hannes** découvrir l'amour et la sensibilité de la botanique. Aujourd'hui, l'arbre tente de révéler ses sensations en communiquant avec **Tony**, un enseignant chercheur en neurologie. **Cet arbre est le parfait témoin qu'une connexion entre humains et plantes est possible.**



***Silent Friend* nous rappelle que nous sommes de simples molécules, en évolution silencieuse**

À la manière d'une analyse scientifique, les plans serrés font naître devant les yeux du spectateur un monde intime et feutré que l'on n'observe que peu, ou pas. C'est également dans **une totale immersion sonore et visuelle** que la réalisatrice nous plonge dans **expérimentation onirique, voire psychédélique**. On ne devient pas seulement témoins des découvertes réalisées, nous incarnons en réalité les principaux acteurs des émotions des plantes qui nous entourent, via notre présence et nos comportements.



Ce film captive et interroge par son caractère unique, par sa grandeur et par son intense tranquillité. En effet, **il dévoile un voyage poétique et une symphonie d'émotions renversante**. Ici, Ildiko Enyedi transmet une réflexion méditative essentielle : la seule manière d'observer le monde, c'est de rester silencieux et curieux.

Texte : Justine NOËL.

Photos : Copyright 2025 PANDORA FILM - SILENT FRIEND_GALATÉE FILMS - INFORG-M&M FILM - ARTE FRANCE CINÉMA.

Silent Friend, réalisé par Ildiko Enyedi, avec Léa Seydoux, 2026. Tout public. Durée : 2h27.

Partager :

- [Cliquez pour partager sur Twitter\(ouvre dans une nouvelle fenêtre\)](#)
- [Cliquez pour partager sur Facebook\(ouvre dans une nouvelle fenêtre\)](#)
- [Cliquez pour partager sur Google+\(ouvre dans une nouvelle fenêtre\)](#)