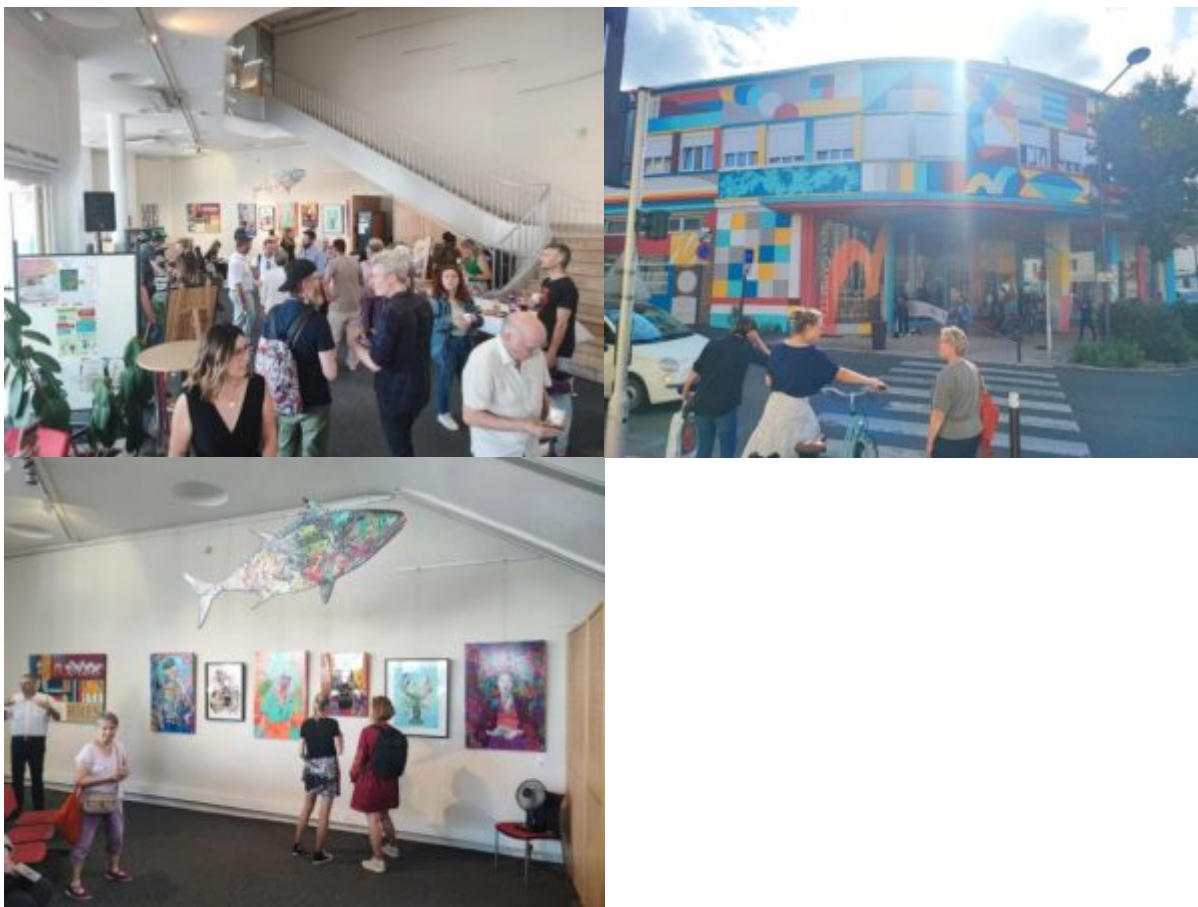


Mardi 20 juin 2023, trois artistes ont inauguré une exposition en lien avec Plein Champ, festival des arts urbains (30 juin au 2 juillet 2023). La manifestation organisée au parc du Gué-de-Maulny, au Mans vit sa 5e édition. Au programme, trois jours de performances artistiques en direct, une quarantaine d'artistes talentueux, des ateliers participatifs, des installations, des projections, des concerts et des DJ sets.

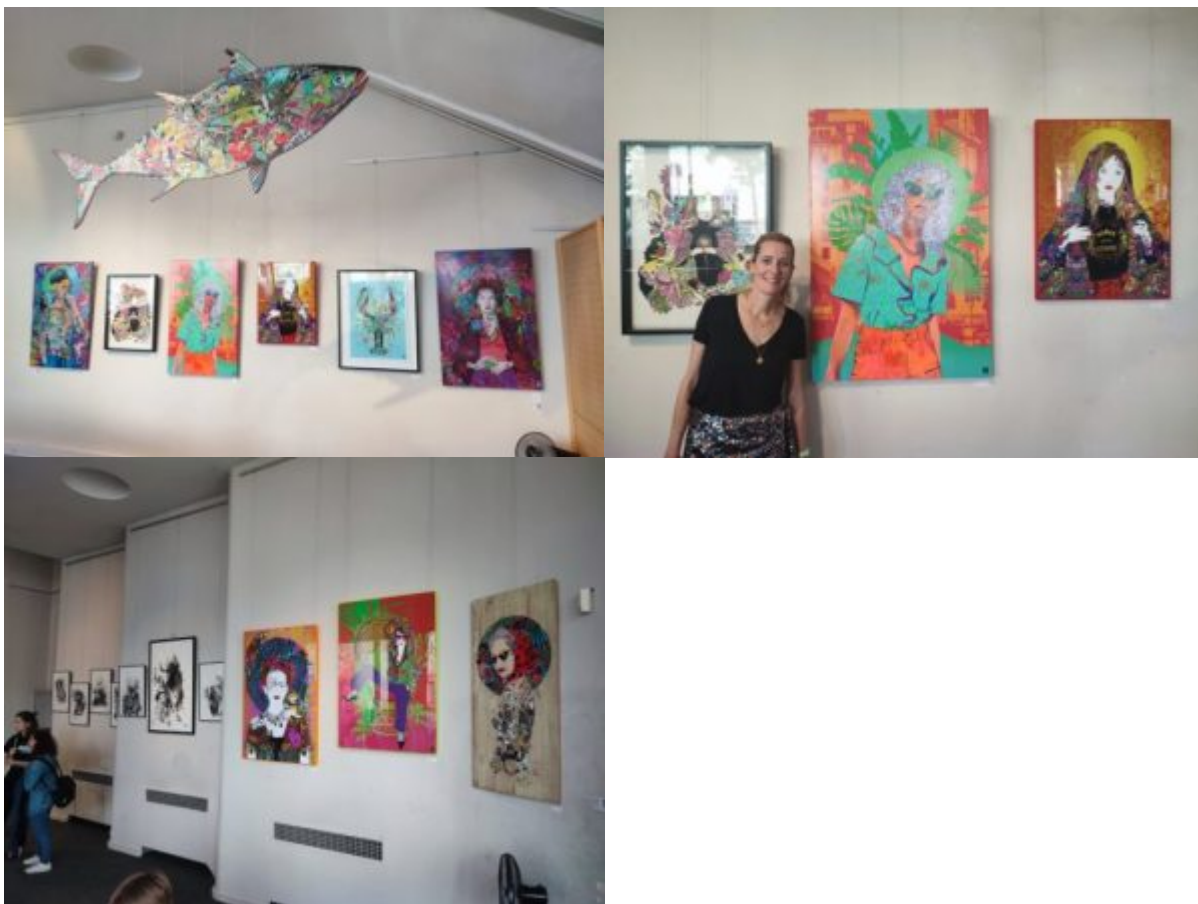


Plein Champ a accueilli 30 000 visiteurs sur un week-end au parc du Gué-de-Maulny en 2022

Cette exposition à l'Espace Gambetta du Mans amorce le festival avec trois des participant.e.s de cette édition 2023 : Sarah Lembo, Artem Manon et SLM (Sébastien le Mentec). Ces artistes aux univers et pratiques différents réaliseront chacun une fresque

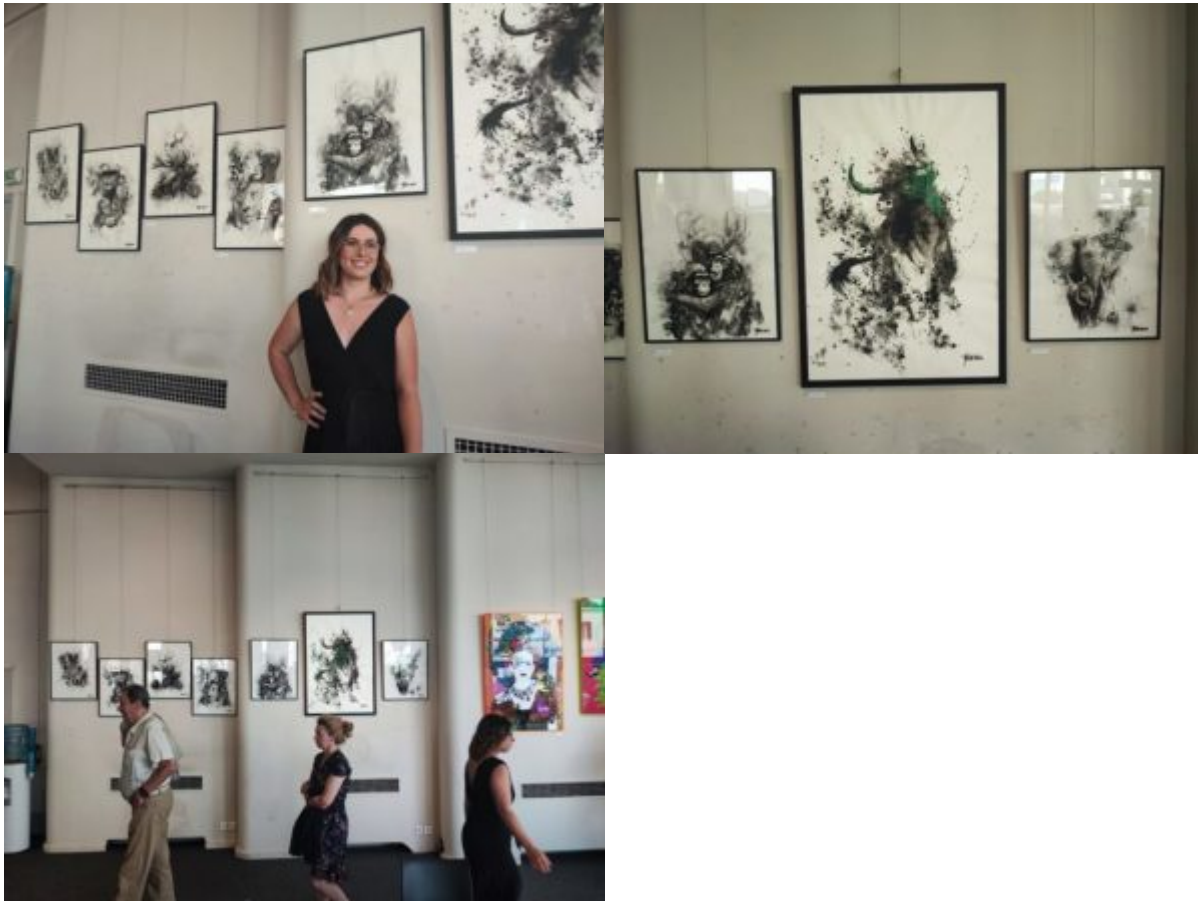
sur un des murs de l'événement.

Sarah Lembo peint la couleur, des messages positifs avec une façon singulière d'incarner le voyage. **Son univers, inspiré de Frida Kahlo et de Gustave Klimt, l'amène dans les fonds marins et dans les symboles dissimulés comme le cœur.** Elle présente ici des techniques mixtes sur plusieurs supports très variées : de l'huile, de la gravure, du collage, des productions féeriques qui captent toute l'attention du spectateur.

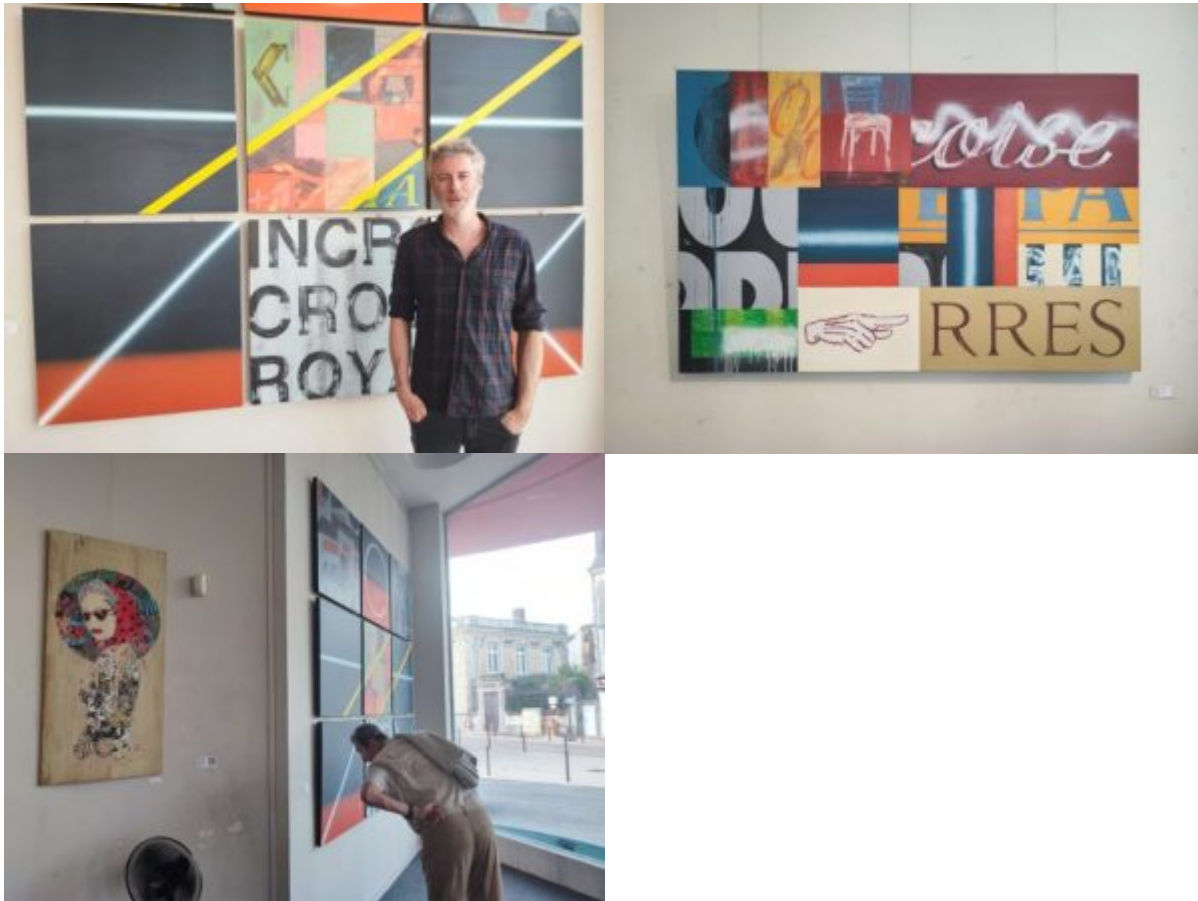


Artem Manon travaille uniquement en noir et blanc. Aucune couleur, mais pourtant, des œuvres saisissantes. Un travail à l'aquarelle et l'acrylique sur papier, des animaux sauvages, de l'aigle, au singe en passant par le gorille. **Elle fixe son attention sur le regard de l'animal pour le plonger dans celui du spectateur.** Une manière de mettre en avant la cruauté envers les animaux. L'artiste est engagée dans la préservation des espèces menacées. Par son geste fluide et liquide, elle cherche à sublimer les animaux en allant à

l'essentiel de la représentation dans le regard.



Dans un autre registre, **SLM** est un peintre en lettre de métier et ancien graphiste. Depuis une vingtaine d'années, il réalise des œuvres artistiques en lien avec sa profession. **Il travaille essentiellement sur l'image de la publicité, de la typographie et des lumières que l'on croise la nuit.** Il aime créer ses tissages entre ces éléments graphiques avec des superpositions. SLM utilise la technique de l'huile ou acrylique, mais aussi, de l'Aérographe, ou même, du ponçage pour pouvoir récupérer de la matière. Cette matière lui permet de parler de l'impact du temps sur le monde de la lettre.



Texte et photos : Mathys PARIENTE.

Exposition visible jusqu'au lundi 4 septembre 2023, à l'Espace Gambetta, 2 Place Gambetta, au Mans.

Festival Plein Champ #5, du vendredi 30 juin au dimanche 2 juillet 2023 au parc du Gué-de-Maulny, 54, rue des Batignolles, au Mans.



Partager :

- [Cliquez pour partager sur Twitter\(ouvre dans une nouvelle fenêtre\)](#)
- [Cliquez pour partager sur Facebook\(ouvre dans une nouvelle fenêtre\)](#)
- [Cliquez pour partager sur Google+\(ouvre dans une nouvelle fenêtre\)](#)