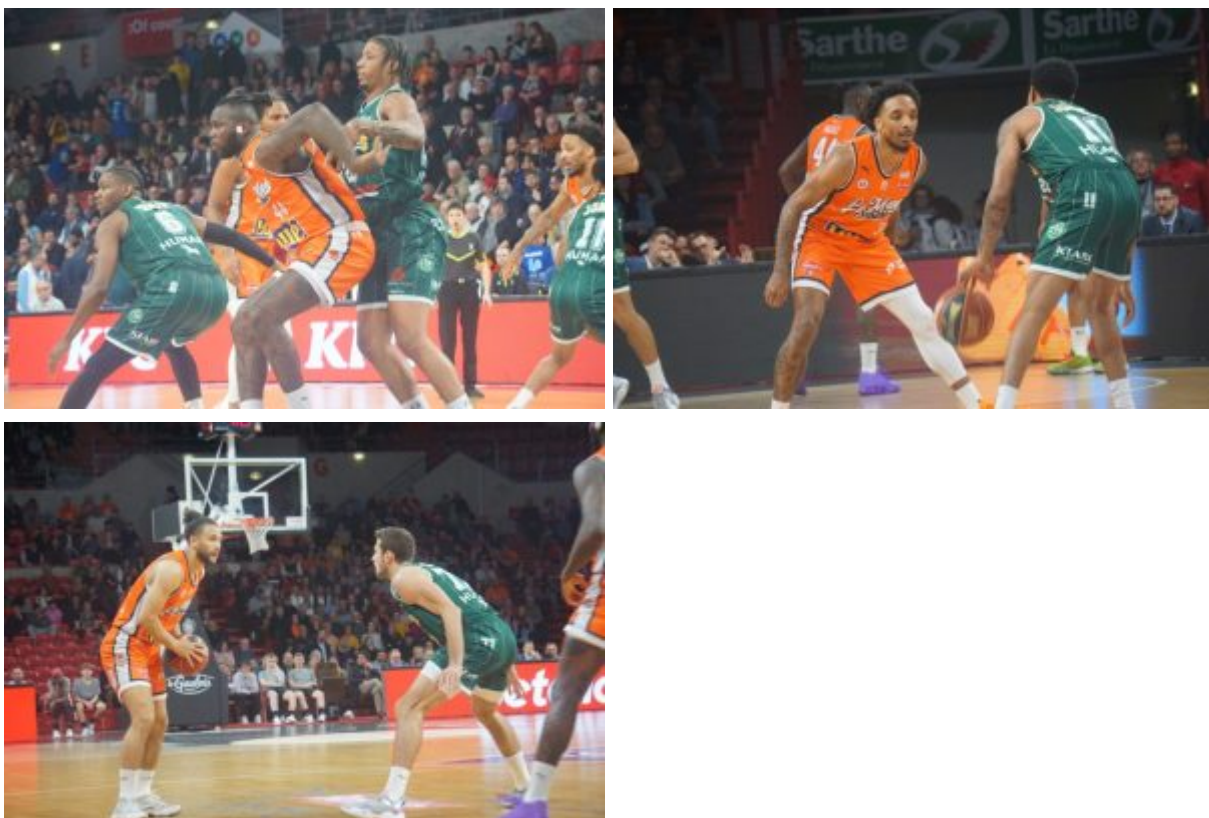


En match en retard de la 24ème journée de Betclic Elite, Le Mans Sarthe Basket recevait le CSP Limoges, mercredi 12 avril 2023, à Antarès. Après la lourde défaite enregistrée contre le SLUC Nancy trois jours plus tôt, les hommes d’Elric Delord avaient pour mission d’enrayer la mauvaise spirale. Les locaux ont alterné le bon et le moins bon avant de s’imposer face à des visiteurs accrocheurs (77-71).

Face à un CSP Limoges bien en place en défense, la formation sarthoise peinait à rentrer dans son match. Les hommes de Massimo Cancellieri imposaient leur rythme dès l’entame en infligeant un 8-0 aux locaux après 3 minutes de jeu. Le MSB n’arrivait pas à trouver de tir ouvert mais provoquait des fautes. Sous l’impulsion de Josh Carlton, Le Mans comblait son retard (10-16, 3’). Après un temps-mort, les locaux montait en intensité en défense et revenait à 2 points des visiteurs à l’issue du 1er quart temps (16-18,10’).



A l’entame du 2e acte, le MSB cadennassait sa raquette et réduisait l’écart. Sur un tir primé de Matt Morgan suivi d’un dunk de Valentin Chery, les Sarthois viraient en tête pour la première fois du match (22-21,13’). Bryce Jones débloquait son compteur et redonnait

l'avantage à Limoges. Les deux formations se rendaient coup pour coup. Les visiteurs adaptaient leur défense en passant en zone, mais Morgan pénétrait dans la raquette, marquait et obtenait la faute (35-30, 8'). Au terme d'un second quart temps abouti, la formation locale menait de 7 points (41-34, 20').



Au sortir des vestiaires, l'équipe mancelle poursuivait sur sa lancée en augmentant l'intensité défensive. Les Limougeauds étaient noyés. Josh Carlton profitait des approximations adverses pour s'imposer dans la raquette (47-34, 22'). Bryce Jones sortait pour 4 fautes personnelles et Matt Morgan en profitait pour creusait l'écart (50-36, 23'). Le MSB prenait le dessus dans la bataille des rebonds, mais voyait son avance se réduire sur un tir primé de Nicolas Lang suivi d'un lay-up de Jayvon Graves. Sur une faute anti-sportive de Valentin Chery, les visiteurs revenaient à 5 points avant l'ultime quart-temps (56-51, 30').



Sur un dunk de Lucas Ugolin le CSP revenait à deux longueurs du MSB avant de reprendre les commandes sur un tir primé (56-57-33'). Les Tangos n'arrivait plus à scorer et Elric Delord stoppait l'hémorragie en prenant un temps-mort (62-58, 35'). De retour sur le parquet, Bryce Jones commettait sa 5ème faute et le MSB en profitait pour inscrire deux lancers francs (62-59, 36'). Matt Morgan provoquait une faute anti-sportive scoraît puis servait Kaza Kajami-Keane à 3 pts (64-62,37'). Sur une grosse pression défensive, le MSB étouffait son adversaire et profitait de son jeu rapide pour corser l'addition. Poussée par 4 200 spectateurs, la formation sarthoise prenait le match à son compte et arrachait une victoire précieuse dans la lutte pour les play-offs (77-71, score final).

Quentin GILLET, à Antarès (Le Mans).

Photos : Mamadi Sangaré.



Réactions d'après-match

Massimo Cancellieri (coach du Limoges CSP) : « L'équipe a tout fait pour remporter le match. Nous avons eu du mal à partager le ballon. Nous avons été combatifs. Le verre est à moitié vide. Nous avons affiché un beau visage, mais nous avons malheureusement perdu. »

Will Yeguete (intérieur de Limoges CSP) : « On avait le match en main, on peut nourrir des regrets. Nous avons mal démarré le 3e quart-temps. Nous avons fait un beau come-back dans le dernier quart-temps, mais ils ont réussi à « tuer » le match. On doit s'accrocher aux choses positives pour bien la suite. »

Josh Carlton (intérieur du MSB) : « Nous avons commis quelques erreurs, et parfois manqué de communication. Nous sommes jeunes, l'équipe doit composer avec des blessés, mais nous restons solidaires. »

« **On doit se concentrer sur ce qu'on a à faire** » (Elric Delord)

Elric Delord (coach du MSB) : « Défensivement, l'équipe a bien travaillé en restant solidaire, mais offensivement, nous avons manqué de discipline. Notre entame a été catastrophique, nous avons donné des passes à l'adversaire. L'équipe voulait se rattraper du match de Nancy mais elle a manqué de contrôle. Mais il y avait une réaction dans l'envie. Il faut savoir marquer ce genre de match. 14 équipes peuvent encore jouer les play-offs, c'est ça la Betclic Elite. »



Partager :

- [Cliquez pour partager sur Twitter\(ouvre dans une nouvelle fenêtre\)](#)
- [Cliquez pour partager sur Facebook\(ouvre dans une nouvelle fenêtre\)](#)
- [Cliquez pour partager sur Google+\(ouvre dans une nouvelle fenêtre\)](#)