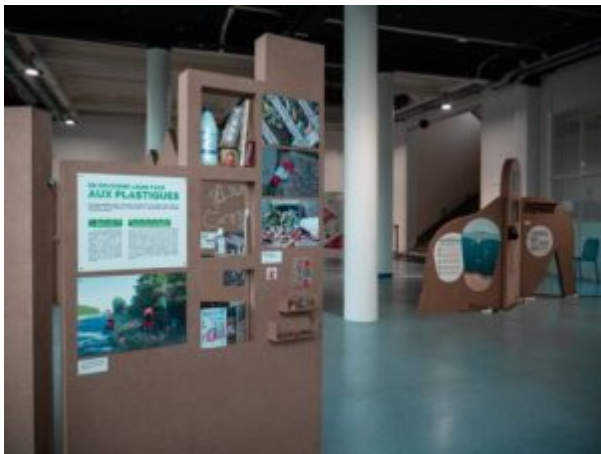


Portée par Le Mans Université*, *PlasticOdysée* est installée à la Fabrique-rêve de ville, au Mans jusqu'au 25 juin 2022. Cette exposition consacrée aux plastiques sensibilise le grand public sur cette matière indispensable à notre quotidien, mais très polluante. Elle amène les visiteurs sur les questionnements et enjeux environnementaux actuels.



PlasticOdysée dévoile la composition des plastiques, comment ces matières sont récoltées, recyclées et leurs impacts sur la biodiversité. L'exposition montre également la manière dont cette pollution est aujourd'hui suivie par les scientifiques. Le plastique est un polluant majeur qui perturbe les écosystèmes, les mers, l'environnement. Les scientifiques comme les populations sont en quête de réponses.

Divisée en quatre parties, ce périple donne ainsi des clés et sensibilise

sur la pollution plastique à plusieurs niveaux : dans le laboratoire de recherche, dans le milieu urbain, dans la rivière et dans l'océan.



Ouverte à tous, PlasticOdysée donne une belle occasion d'éveiller les consciences dès le plus jeune âge. L'approche du parcours est ludique avec des vidéos, des photos, des sons, des objets et des textes.

Tout au long de la visite, le public en découvre un peu plus sur les objets qui nous entourent, de plastiques à la poubelle au recyclage, en passant par les déchets de la terre à la mer, de la surface des océans jusqu'aux profondeurs abyssales.

C'est en s'informant que des actions peuvent être mises en place pour préserver l'environnement face à ce fléau.

Texte et photos : Mathys PARIENTE.

Exposition ouverte depuis le 2 mars jusqu'au 25 juin 2022, à La Fabrique-rêve de ville, 5, boulevard Anatole France, au Mans. Entrée libre et gratuite, tout public.

Horaires d'ouverture : du mercredi au vendredi, 8 h 30 à 12 h 30 et 13 h à 18 h. Le samedi, de 13 h à 18 h.

****Réalisé et mise en place par Le Mans Université, Plasticodysée est née d'une collaboration entre le Pôle culture scientifique, l'Institut des Molécules et matériaux du Mans et le laboratoire Espaces et Sociétés.***





Texte et photos : Mathys PARIENTE.

Partager :

- [Cliquez pour partager sur Twitter\(ouvre dans une nouvelle fenêtre\)](#)
- [Cliquez pour partager sur Facebook\(ouvre dans une nouvelle fenêtre\)](#)
- [Cliquez pour partager sur Google+\(ouvre dans une nouvelle fenêtre\)](#)