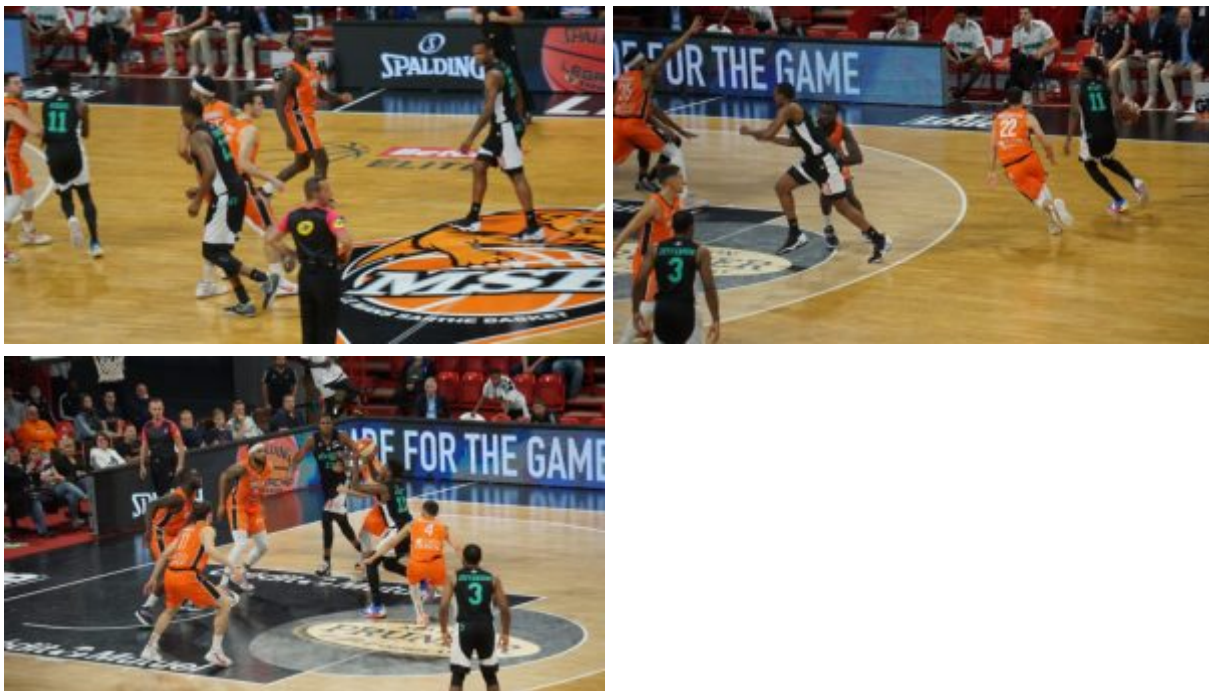


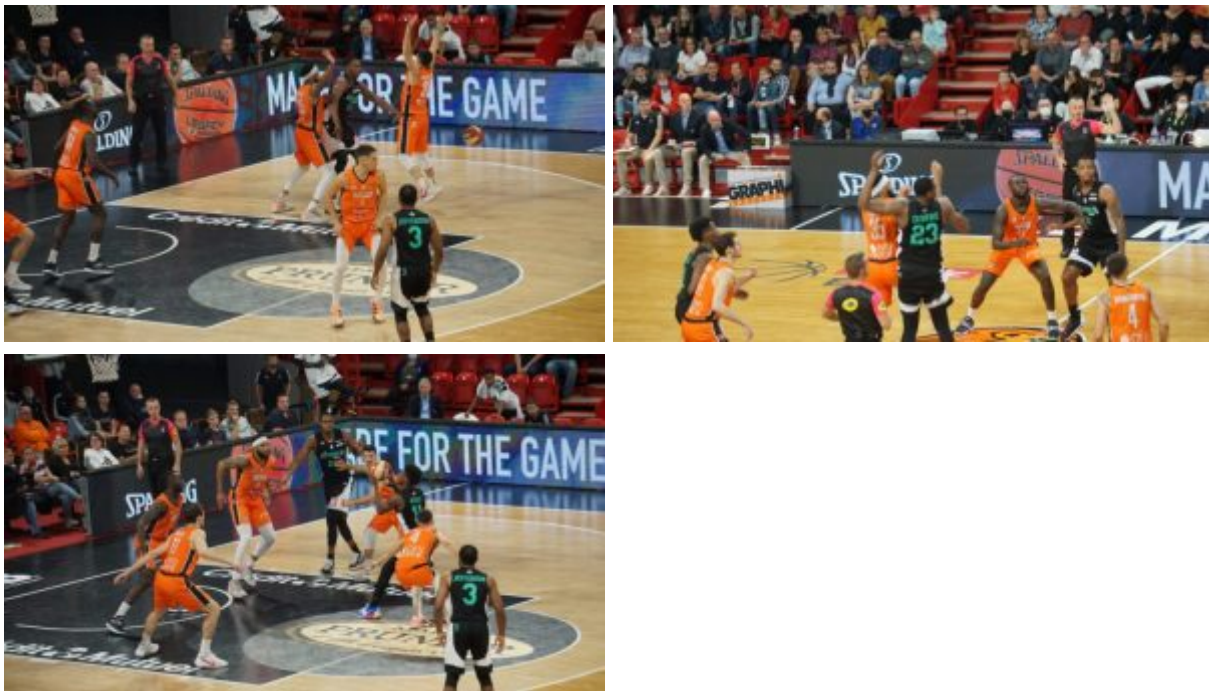
**Pau-Lacq-Orthez a créé la sensation, samedi 16 octobre 2021, en allant s'imposer sur le parquet d'Antarès (4e journée de Betclac Elite). Malmenés après la pause, les hommes d'Eric Bartecheky n'ont rien lâché avant de faire plier les partenaires de Williams Narace à l'issue de la prolongation.**

« **Nous avons été solides mentalement pour venir à bout des Manceaux.** » Auteur de 13 points, Giovane Oniangue résumait parfaitement l'état d'esprit de l'Elan Béarnais. Les joueurs d'Eric Bartecheky avaient pris le match par le bon bout en imposant le tempo à des Sarthois en manque imprécis dans le premier acte (17-26, 10'). Les locaux jouaient avec plus de justesse dans l'entame du 2e quart-temps, pendant que les Palois balbutiaient leur basket. Portés par un Matthieu Gauzin inspiré et percutant, les joueurs d'Elric Delord parvenaient à recoller au score (30-30, 14'). L'intensité montait d'un cran jusqu'à la pause, les deux équipes se rendant coup pour coup. Pau-Lacq-Orthez prenait l'avantage d'une courte tête (44-45, 20').



Les Manceaux entraînent de plain-pied dans le 3e quart-temps en donnant du mouvement et en musclant leur défense (50-45, 22'). Justin Bibbins et ses coéquipiers devaient s'arracher pour atteindre la cible. Malmenés par des locaux en verve, les Palois réussissaient à donner le coup de rein nécessaire pour limiter la casse la dernière ligne droite (64-61, 30'). **Portée**

par les Kops (Les Félines, le Virage Nord) et 4 500 spectateurs, la formation mancelle semblait maîtriser son sujet (77-70, 34'). Mais les visiteurs inversait le cours du jeu pour arracher la prolongation. « **Notre équipe a montré qu'elle avait du caractère** », glissait encore Oniangue. Les Palois affichaient plus de maîtrise dans ce « money time » pour décrocher un troisième succès consécutif.



« **C'est plutôt moi qui me suis raté** » (Elric Delord, coach du MSB)

Côté Manceau, cette fin de match cruel était difficile à digérer. « **Les Palois nous ont fait mal à longue distance, même si nous leur avons parfois facilité la tâche. Mais nous ne nous sommes pas relâchés** », lâchait Terry Tarpey, le capitaine du MSB. Eric Bartecheky saluait la belle performance de son groupe. « **Chaque équipe a eu ses moments. Nous avons eu le mérite de ne pas lâcher. Gagner dans ce contexte est très positif. Nous avons aussi été consistants en défense pour faire basculer la rencontre** », confiait le technicien palois. Son homologue Elric Delord avait la mine des mauvais jours en admettant qu'il n'avait pas fait les choix judicieux dans le « money time » : « **Pour être honnêtes, je pense que j'aurais dû remettre Matthieu Gauzin et**



**Williams Narace. Je pense que les joueurs se sont battus, c'est plutôt moi qui me suis raté** », analysait froidement le coach du MSB. « **Et défensivement, nous avons commis deux ou trois erreurs.** »

**Jaheli NAMAI.**

Photos : Mamadi Sangaré.

### **LE MANS - PAU-LACQ-ORTHEZ : 106-100 (A.P)**

**(17-26, 27-19, 20-16, 30-33, 6-12)**

**LE MANS** : 36 tirs réussis sur 74 tentés (48,6 %) dont 6 sur 20 à trois points (30 %), 22 sur 26 aux lancers-francs (84,6 %), 41 rebonds, 24 passes décisives, 3 interceptions, 16 balles perdues.

**La marque** : Booker (9), Gauzin(18), Bamforth (15), Tarpey (7), Rochestie (5), Cunningham (6), Thomas (19), Narace (11), Chery (4), Baptiste (6). Entraîneur : Elric Delord.

**PAU-LACQ-ORTHEZ** : 32 tirs réussis sur 66 tentés (48,5 %) dont 13 sur 31 à trois points (41,9 %), 29 sur 35 aux lancers-francs (82,9 %), 31 rebonds, 16 passes décisives, 2 interceptions, 14 balles perdues.

**La marque** : Bibbins (19), Jefferson (14), Oniangue (13), Ayayi (14), Leloup (5), Hrovat (22), Archie (12), Chikoko (7). Entraîneur : Eric Bartecheky.

### **Partager :**

- [Cliquez pour partager sur Twitter\(ouvre dans une nouvelle fenêtre\)](#)
- [Cliquez pour partager sur Facebook\(ouvre dans une nouvelle fenêtre\)](#)
- [Cliquez pour partager sur Google+\(ouvre dans une nouvelle fenêtre\)](#)